

CATALOGUE

FEUILLES ET TAPIS EN PVC ET CAOUTCHOUC édition 2015





Fondée en 1984 comme usine de production des composants techniques en caoutchouc, caoutchouc-métal, au cours des années elle a su conquérir un rôle important sur la scène industrielle nationale et internationale dans la production et commercialisation de produits en caoutchouc et plastique.

Etude du projet et design des composants technique sur spécification technique du client sont enfin réalisés sur la base de dessin ou d'échantillonnage. Dans le but de garantir au client la solution de chaque exigence spécifique MAR-GOM grâce à son know-how et à sa versatilité est à mesure d'étudier, dessiner et réaliser des composants technique ad hoc.



Réalisation des moulages pour produits en plastique et caoutchouc. Aux moyen des technologies les plus modernes nous sommes à mesure de produire moules de formes diverses et complexes avec la garantie d'une haute qualité et de rapidité d'exécution.

Notre expérience nous permet d'étudier et réaliser des moule de grandes ou petites dimensions avec des systèmes de moulage différents tel quels: INJECTION, COMPRESSION, TRANSFER.

Notre atelier de production pour le moulage par injection et compression est composé de presses de tonnage divers à fin de garantir efficacité et réalisation des composants produits.



Qualité ISO 9001:2008 : se compose de toutes les activités qui contribuent à l'étude en détail de tous les procès de production, à l'analyse des standards tout en prévoyant tout écart possible. Le but ultime est d'obtenir la CONFIANCE de nos clients comme conséquence de leur pleine satisfaction.

A cet effet MAR-GOM suit toute les prestations du système: design, développement des produits, service de vente, service de logistique jusqu'aux choix stratégiques.



Tous les noms des produits et services illustrés dans ce catalogue ont été déposés par ses respectives sociétés. Les informations fournies dans le présent document ont le seul but informatif. MAR-GOM Srl se réserve le droit d'apporter sans aucun préavis des modifications au projet et réalisation des produits illustrés dans ce catalogue.

FEUILLES ET TAPIS EN PVC ET CAOUTCHOUC



Tous les noms des produits et services illustrés dans ce catalogue ont été déposés par ses respectives sociétés. Les informations fournies dans le présent document ont le seul but informatif. MAR-GOM Srl se réserve le droit d'apporter sans aucun préavis des modifications au projet et réalisation des produits illustrés dans ce catalogue.

FEUILLES ET TAPIS EN PVC ET CAOUTCHOUC

Type	Poids spé- fique	Epaisseurs	Dureté	Charge de Rupture	Allonge- ment	Température	Notes	Page
	gr/cm ³	mm	SH A	Kg/cm ²	%	°C	-	-
FEUILLES EN CAOUTCHOUC BASE SBR UTILISATIONS GENERALES								
SBR Premium	1.5	de 1 à 10	70	40	250	- 25 + 70		7
SBR Standard	1.6	de 1.5 à 50	70	40	200	- 25 + 70		7
SBR Impression Textile	1.6	de 1.5 à 50	70	40	200	- 25 + 70		7
SBR Textile Premium	1.5	de 1.5 à 10	70	40	250	- 25 + 70	Telata	8
SBR Textile Standard	1.6	de 1.5 à 50	70	40	200	- 25 + 70	Telata	8
SBR Textile 2 Cotés Impression Text.	1.6	de 1.5 à 50	70	40	200	- 25 + 70	Telata + I.T.	8
FEUILLES EN CAOUTCHOUC BASE CR NEOPRENE								
CR Néoprène Ignifuge	1.4	de 1 à 50	70	70	200	- 30 + 120	Ignifuge	9
CR Néoprène	1.5	de 1 à 50	65	60	300	- 20 + 110		9
CR Néoprène Economique	1.5	de 1 à 50	70	50	250	- 20 + 100		9
FEUILLES EN CAOUTCHOUC BASE EPDM ANTICHALEUR, ANTIACIDE								
EPDM Chaleur Spécial	1.15	de 1 à 50	65	100	350	- 30 + 120		10
EPDM Premium	1.35	de 1 à 50	65	60	250	- 30 + 120		10
EPDM Standard	1.35	de 1 à 50	65	60	300	- 25 + 100		11
EPDM Economique	1.5	de 1 à 50	70	40	250	- 25 + 100		11
FEUILLES EN CAOUTCHOUC BASE NBR ANTI-HUILE NITRILE								
Anti-huile Standard	1.4	de 1 à 50	70	60	300	- 20 + 100		12
Anti-huile Economique	1.5	de 1 à 50	70	50	250	- 20 + 80		12
Anti-huile Spécial	1.2	de 1 à 50	60	130	250	- 20 + 140		12
Anti-huile Premium	1.5	de 1 à 50	70	70	300	- 20 + 100		13
Anti-essence	1.3	de 1 à 50	70	100	300	- 30 + 110		13
Anti-essence Ecologique	1.2	de 1 à 50	70	150	300	- 30 + 110		13
FEUILLES EN CAOUTCHOUC BASE NR CAOUTCHOUC NATUREL ET PARA								
Para Nature Blonde	1.04	de 1 à 50	45	160	600	- 40 + 85		14
Para Nature Brun	1.2	de 1 à 50	50	100	400	- 40 + 85		14
Para Nature Rouge	1.04	de 1 à 50	45	160	600	- 40 + 85		14
Para Nature Jaune	1.04	de 1 à 50	45	160	600	- 40 + 85		15
Super Para	0.96	de 1 à 50	40	190	700	- 40 + 85		15
Anti abrasive Vert	1.2	de 5 à 20	50	80	300	- 25 + 80		15
Anti abrasive Rouge	1.2	de 5 à 20	50	80	300	- 25 + 80		16
Anti abrasive Jaune	1.2	de 5 à 20	50	80	300	- 25 + 80		16

FEUILLES ET TAPIS EN PVC ET CAOUTCHOUC

TYPE	Poids spéci-	Epaisseurs	Dureté	Charge de Rup-	Allonge-ment	Température	Notes	Page
	gr/cm ³	mm	SH A	Kg/cm ²	%	°C	-	-
FEUILLES EN CAOUTCHOUC BASE NR/SBR ANTIABRASION								
Sablage	1.15	de 1 à 50	65	180	450	- 25 + 80		16
Antiabrasive	1.30	de 1 à 50	60	70	300	- 25 + 80		17
Abratex	1.15	de 5 à 30	65	150	500	- 25 + 80		17
Abratex avec Sou-Couche Cru	1.15	de 5 à 30	65	150	500	- 25 + 80		17
FEUILLES DE CHOIX VITON, SILICONE, HIPALON, BUTILE								
Viton	2.0	de 1 à 20	70	50	200	- 10 + 250		18
Silicone Translucide	1.2	de 1 à 50	60	80	300	- 70 + 200		18
Silicone Rouge	1.3	de 1 à 50	60	60	250	- 70 + 200		18
Hipalon	1.4	de 1 à 50	70	70	400	- 35 + 130		19
Butile	1.35	de 1 à 50	65	70	300	- 45 + 130		19
FEUILLES ALIMENTAIRES F.D.A. 177.2600								
Blanche Alimentaire	1.5	de 1 à 50	60	80	250	- 25 + 80		19
Silicone Alimentaire	1.2	de 1 à 50	60	55	250	- 40 + 200		20
EPDM Alimentaire	1.3	de 1 à 50	65	50	300	- 30 + 120		20
Anti-Huile Alimentaire	1.4	de 1 à 50	60	80	350	- 25 + 100		20
FEUILLES SPECIALES POUR USAGES SPECIFICQUES								
MoulesTuiles	0.95	1.5	40	200	600	- 40 + 100		21
Universel	1.07	de 1 à 50	45	190	650	- 40 + 120		21
Soutien EN-1337	1.25	de 1.5 à 50	60	160	425	- 25 + 85		21
Antibruit	2	de 1 à 3	75	15	150	- 30 + 70		22
FEUILLES ACCESSOIRES POUR TAPIS CONVOYEURS								
Bavette de Bande Noire	1.3	de 1 à 50	60	70	300	- 25 + 80		23
Bavette de Bande Jaune	1.3	de 5 à 20	55	70	300	- 25 + 80		23
Bavette de Bande Rouge	1.3	de 5 à 20	55	70	300	- 25 + 80		23
Revêtement de Tambours	0.95	de 2 à 25	35	200	600	- 25 + 80		24
Abratex avec Sous-Couche Crue	1.15	de 5 à 30	65	150	500	- 25 + 80		24
Racleur Sandwich N/R/N	1.30	de 10 à 30	75/48	80/100	300/400	- 25 + 80		25
Feuilles Profil en Losanges 20 x 20	1.2	de 8 à 10	65	100	300	- 25 + 80	Largeur 2 mt	25
Feuilles Profil Carré 20 x 20	1.2	de 8 à 10	65	100	300	- 25 + 80		26
Feuilles Profil en Losanges 20 x 20	1.3	de 8 à 10	65	60	300	- 25 + 80	Largeur 1.5 mt	26
Tôles Revêtement Caoutchouc	1.16	de 10 à 50	60	16 MPa	400	- 30 + 80		27
Racleur à Croix	-	-	-	-	-	-		27

Tous les noms des produits et services illustrés dans ce catalogue ont été déposés par ses respectives sociétés. Les informations fournies dans le présent document ont le seul but informatif. MAR-GOM Srl se réserve le droit d'apporter sans aucun préavis des modifications au projet et réalisation des produits illustrés dans ce catalogue.

FEUILLES ET TAPIS EN PVC ET CAOUTCHOUC

TYPE	Poids spéci- fique	Epaisseurs	Dureté	Charge de Rupture	Allonge- ment	Température	Notes	Page
	gr/cm ³	mm	SH A	Kg/cm ²	%	°C	-	-
FEUILLES ET TAPIS DIELECTRIQUES EN CAOUTCHOUC								
Feuille Diélectrique 30.000 Volt	1.5	3	70	-	-	- 25 + 80	IEC EN 60243-1	28
Feuille Diélectrique 50.000 Volt	1.5	4	70	-	-	- 25 + 80	IEC EN 60243-1	28
Tapis Diélectrique 30.000 Volt Milleraies	1.5	3	70	-	-	- 25 + 80	IEC EN 60243-1	29
Tapis Diélectrique 50.000 Volt Milleraies	1.5	4.5	70	-	-	- 25 + 80	IEC EN 60243-1	29
TAPIS EN CAOUTCHOUC ET PVC UTILISATION GENERALE								
1000 Raies	1.5	3	70	40	250	- 20 + 80		30
Grillé	1.5	3	70	40	250	- 20 + 80		30
Grillé PVC	-	1.5	-	-	-	- 15 + 40	PVC	31
Dessin Grain de Riz	1.5	3.5	70	40	250	- 20 + 80		32
Dessin Pointe de Diamant	1.5	3.5	70	40	250	- 20 + 80		32
100 Raies	1.5	3	70	40	250	- 20 + 80		33
500 Raies	1.5	3	70	40	250	- 20 + 80		33
Dessin à Bulles Industriel	1.5	3	70	40	250	- 20 + 80		34
Dessin à Bulles Métropolitaine	1.5	4.5	70	40	250	- 20 + 80		34
Dessin à Bulles Industriel PVC	-	1.5	-	-	-	- 15 + 40	PVC	35
Torpedone	1.5	6	70	40	250	- 20 + 80		36
Ecuries	1.18	15 et 20	65	-	-	- 25 + 80		36
Paillason	-	22	-	-	-	- 25 + 80		37
Tolérances								38
Le Travail du Caoutchouc								38

Utilisation

Indiqué pour les usages courants, sans exigences particulières de résistance aux agents atmosphériques, aux huiles et à la chaleur.

EPAISSEUR	Largeur	Longueur	Stock
mm	mt	mt	-
1	1.2	10	●
1.5	1.2	10	●
2 / 2.5	1.2	10	●
de 3 à 10	1.2	10	●

-25 ÷ +70 °C



Spécifications Techniques		
Propriété	Normes	Valeur
Poids spécifique	-	1.5 gr/cm ³
Dureté	ASTM D2240	70 SH A
Charge de Rupture	ASTM D412	40 kg/cm ²
Allongement	ASTM D412	250 %
Surface	Lisse/Lisse	
Couleur	Noir	

Utilisation

Indiqué pour les usages courants, sans exigences particulières de résistance aux agents atmosphériques, aux huiles et à la chaleur.

EPAISSEUR	Largeur	Longueur	Stock
mm	mt	mt	-
1.5	1.2 / 1.4	10	●
2 et 2.5	1.2 / 1.4	10	●
3 et 4	1.2 / 1.4	10	●
de 4 à 10	1.2 / 1.4	10	●
de 12 à 20	1.2 / 1.4	5	●
de 25 à 50	1	1	●

-25 ÷ +70 °C



Spécifications Techniques		
Propriété	Normes	Valeur
Poids spécifique	-	1.6 gr/cm ³
Dureté	ASTM D2240	70 SH A
Charge de Rupture	ASTM D412	40 kg/cm ²
Allongement	ASTM D412	200 %
Surface	Lisse/Lisse	
Couleur	Noir	

Utilisation

Indiqué pour les usages courants, sans exigences particulières de résistance aux agents atmosphériques, aux huiles et à la chaleur.

EPAISSEUR	Largeur	Longueur	Stock
mm	mt	mt	-
1.5	1.4	10	●
2 et 2.5	1.4	10	●
3 et 4	1.4	10	●
de 4 à 10	1.4	10	●
de 12 à 20	1.4	5	●
de 25 à 50	1	1	●

-25 ÷ +70 °C



Spécifications Techniques		
Propriété	Normes	Valeur
Poids spécifique	-	1.6 gr/cm ³
Dureté	ASTM D2240	70 SH A
Charge de Rupture	ASTM D412	40 kg/cm ²
Allongement	ASTM D412	200 %
Surface	Impression textile sur les deux cotés	
Couleur	Noir	

✓ Impression Textile 2 cotés

SBR Telata Premium

Utilisation

Indiquée pour les usages courants, sans exigences particulières de résistance aux agents atmosphériques, aux huiles et à la chaleur.

EPAISSEUR	Tele	Largeur	Longueur	Stock
mm	N°	mt	mt	-
1.5	1	1.2	10	●
2 / 2.5	1	1.2	10	●
3 / 4	1	1.2	10	●
de 4 à 10	1	1.2	10	●

-25 ÷ +70 °C



Spécifications Techniques		
Propriété	Normes	Valeur
Poids spécifique	-	1.5 gr/cm³
Dureté	ASTM D2240	70 SH A
Charge de Ruptu-	ASTM D412	40 kg/cm²
Allongement	ASTM D412	250 %
Surface	Lisse/Lisse	
Couleur	Noir	

✓ Insertion Textile

SBR Telata Standard

Utilisation

Indiquée pour les usages courants, sans exigences particulières de résistance aux agents atmosphériques, aux huiles et à la chaleur.

EPAISSEUR	Tele	Largeur	Longueur	Stock
mm	N°	mt	mt	-
1.5	1	1.2 / 1.4	10	●
2 / 2.5	1	1.2 / 1.4	10	●
3 / 4	1	1.2 / 1.4	10	●
de 4 à 10	2	1.2 / 1.4	10	●
de 12 à 20	2	1.2 / 1.4	5	●
de 25 à 50	2	1	1	●

-25 ÷ +70 °C



Spécifications Techniques		
Propriété	Normes	Valeur
Poids spécifique	-	1.6 gr/cm³
Dureté	ASTM D2240	70 SH A
Charge de Rup-	ASTM D412	40 kg/cm²
Allongement	ASTM D412	200 %
Surface	Lisse/Lisse	
Couleur	Noir	

✓ Insertion Textile

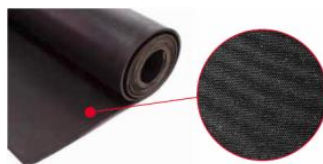
SBR Textile 2 Cotés Impression Text

Utilisation

Indiquée pour les usages courants, sans exigences particulières de résistance aux agents atmosphériques, aux huiles et à la chaleur.

EPAIS-	Tele	Largeur	Longueur	Stock
mm	N°	mt	mt	-
1.5	1	1.4	10	●
2 e 2.5	1	1.4	10	●
3 e 4	1	1.4	10	●
de 4 à 10	2	1.4	10	●
de 12 à 20	2	1.4	5	●
de 25 à 50	2	1	1	●

-25 ÷ +70 °C



Spécifications Techniques		
Propriété	Normes	Valeur
Poids spécifique	-	1.6 gr/cm³
Dureté	ASTM D2240	70 SH A
Charge de Rup-	ASTM D412	40 kg/cm²
Allongement	ASTM D412	200 %
Surface	Impression Textile sur le 2 cotés	
Couleur	Noir	

✓ Impres.Textile ✓ Insertion Textile

Tous les noms des produits et services illustrés ont été déposés par ses respectives sociétés. Les informations fournies dans le présent document ont le seul but informatif. MAR-GOM Srl se réserve le droit d'apporter sans aucun préavis des modifications au projet et réalisation des produits illustrés dans ce catalogue.

Utilisation

Taux élevé de CR; Ignifuge selon les Normes UL 94 V2. Excellente résistance à l'ozone, aux agents atmosphériques et au vieillissement. Assez bonne résistance à l'eau de mer. Bonne résistance aux solvants et aux acides faiblement concentrés. Indiquée pour des exigences diverses mais concomitantes. Sur demande elle peut être produite en version avec réaction au feu selon UL 94 V0.

EPAISSEUR	Largeur	Longueur	Stock
mm	mt	mt	-
1	1.4	10	○
1.5	1.4	10	○
2 / 2.5	1.4	10	○
de 3 à 10	1.4	10	○
de 12 à 20	1.4	5	○
de 25 à 50	1	1	○

-30 ÷ +120 °C



- ☒ Ignifuge UL 94 V2 ☒ Agents atmosphériques ☒ Solvants ☒ Eau de mer
☒ Acides faiblement concentrés ☒ Vieillissement ☒ Ozone

Spécifications Techniques		
Propriété	Normes	Valeur
Poids spécifique	-	1.4 gr/cm³
Dureté	ASTM D2240	70 SH A
Charge de Rup-	ASTM D412	70 kg/cm²
Allongement	ASTM D412	200 %
Perte d'abrasion	DIN 53516	120 mm³
Surface	Lisse/Lisse	
Couleur	Noir	

CR Néoprène

Utilisation

Faible taux de CR. Indiquée pour les usages courants avec des exigences de résistance à l'ozone, aux agents atmosphériques et au vieillissement. Bonne résistance à l'eau de mer. Bonne résistance aux solvants et aux acides faiblement concentrés.

EPAISSEUR	Largeur	Longueur	Stock
mm	mt	mt	-
1	1.4	10	●
1.5	1.4	10	●
2 / 2.5	1.4	10	●
de 3 à 10	1.4	10	●
de 12 à 20	1.4	5	●
de 25 à 50	1	1	○

-20 ÷ +110 °C



- ☒ Ozone ☒ Agents atmosphériques ☒ Solvants
☒ Acides faiblement concentrés ☒ Vieillissement ☒ Eau de mer

Spécifications Techniques		
Propriété	Normes	Valeur
Poids spécifique	-	1.5 gr/cm³
Dureté	ASTM D2240	65 SH A
Charge de Rup-	ASTM D412	60 kg/cm²
Allongement	ASTM D412	300 %
Surface	Lisse/Lisse	
Couleur	Noir	

CR Néoprène Economique

Utilisation

Faible taux de CR. Indiquée pour les usages courants avec des exigences de résistance à l'ozone, aux agents atmosphériques. Légèrement supérieur au caoutchouc SBR pour exigences diverses.

EPAISSEUR	Largeur	Longueur	Stock
mm	mt	mt	-
1	1.2	10	○
1.5	1.2	10	○
2 / 2.5	1.2	10	○
de 3 à 10	1.2	10	○
de 12 à 20	1.2	5	○
de 25 à 50	1	1	○

-20 ÷ +100 °C



- ☒ Ozone ☒ Agents atmosphériques

Spécifications Techniques		
Propriété	Normes	Valeur
Poids spécifique	-	1.5 gr/cm³
Dureté	ASTM D2240	70 SH A
Charge de Rup-	ASTM D412	50 kg/cm²
Allongement	ASTM D412	250 %
Surface	Lisse/Lisse	
Couleur	Noir	

Utilisation

Taux élevé d'EPDM. Dotée d'excellentes qualités physiques-mécaniques, d'une excellente résistance aux hautes températures, aux agents atmosphériques, à l'eau de mer et au vieillissement. On l'utilise à l'extérieur grâce à sa excellente résistance à l'ozone et aux écarts de température. Conseillée s'il y a contact avec des acides ou des solvants à faible ou moyenne concentration.

EPAISSEUR	Largeur	Longueur	Stock
mm	mt	mt	-
1	1.4	10	○
1.5	1.4	10	○
2 / 2.5	1.4	10	○
de 3 à 10	1.4	10	○
de 12 à 20	1.4	5	○
de 25 à 50	1	1	○

-30 ÷ +120 °C



- ✓ Physiques-Mécaniques
- ✓ Hautes températ.
- ✓ Acides/Solvants
- ✓ Eau de mer
- ✓ Agents atmosphériques
- ✓ Vieillissement
- ✓ Ozone
- ✓ Usages à l'extér.

Spécifications Techniques		
Propriété	Normes	Valeur
Poids spécifique	-	1.15 gr/cm ³
Dureté	ASTM D2240	65 SH A
Charge de Rupture	ASTM D412	100 kg/cm ²
Allongement	ASTM D412	350 %
Compression 22 heures à 70 °C	ASTM D395-B	40 %
Résistance au déchirement	ASTM D624	30 kg/cm
Résistance à l'ozone 100 PP hm/72 heures 40 °C, Allongement 20 %	ASTM D1149	Aucune gerçure
Surface	Lisse/Lisse	
Couleur	Noir	

EPDM Premium

Utilisation

Taux élevé d'EPDM. Dotée d'excellentes qualités physiques-mécaniques, d'une excellente résistance aux hautes températures, aux agents atmosphériques, à l'eau de mer et au vieillissement. On l'utilise à l'extérieur à cause de sa excellente résistance à l'ozone et aux écarts de température. Conseillée s'il y a contact avec des acides ou des solvants à faible ou moyenne concentration.

EPAISSEUR	Largeur	Longueur	Stock
mm	mt	mt	-
1	1.2	10	●
1.5	1.2	10	●
2 / 2.5	1.2	10	●
de 3 à 10	1.2	10	●
de 12 à 20	1.2	5	○
de 25 à 50	1	1	○

-30 ÷ +120 °C



- ✓ Physiques-Mécaniques
- ✓ Hautes températ.
- ✓ Acides/Solvants
- ✓ Eau de mer
- ✓ Agents atmosphériques
- ✓ Vieillissement
- ✓ Ozone
- ✓ Usages à l'extér.

Spécifications Techniques		
Propriété	Normes	Valeur
Poids spécifique	-	1.35 gr/cm ³
Dureté	ASTM D2240	65 SH A
Charge de Rupture	ASTM D412	60 kg/cm ²
Allongement	ASTM D412	250 %
Compression 22 heures à 70 °C	ASTM D395-B	40 %
Résistance au déchirement	ASTM D624	22 kg/cm
Résistance à l'ozone 50 PP hm/72 heures 40 °C, Allongement 20 %	ASTM D1149	Aucune gerçure
Surface	Lisse/Lisse	
Couleur	Noir	

Utilisation

Taux modéré d'EPDM. Dotée de bonnes qualités physiques-mécaniques, d'une bonne résistance à la chaleur, aux agents atmosphériques et au vieillissement. On l'utilise à l'extérieur grâce à sa bonne résistance, à l'ozone et aux écarts de température.

EPAISSEUR	Largeur	Longueur	Stock
mm	mt	mt	-
1	1.2	10	●
1.5	1.2	10	●
2 / 2.5	1.2	10	●
de 3 à 10	1.2	10	●
de 12 à 20	1.2	5	○
de 25 à 50	1	1	○

-25 ÷ +100 °C



- ✔ Physiques-Mécaniques
- ✔ Temperature
- ✔ Acides/Solvants
- ✔ Eau de mer
- ✔ Agents atmosphériques
- ✔ Vieillissement
- ✔ Ozone
- ✔ Usages à l'extér.

Spécifications Techniques		
Propriété	Normes	Valeur
Poids spécifique	-	1.35 gr/cm ³
Dureté	ASTM D2240	65 SH A
Charge de Rupture	ASTM D412	60 kg/cm ²
Allongement	ASTM D412	300 %
Résistance à l'ozone 25 PP hm/48 heures 40 °C, Allongement 20 %	ASTM D1149	Aucune gerçure
Surface	Lisse/Lisse	
Couleur	Noir	

EPDM Economique

Utilisation

Faible taux d'EPDM. Indiquée pour les usages à l'extérieur avec des exigences de résistance à l'ozone et aux agents atmosphériques légèrement supérieures au caoutchouc SBR.

EPAISSEUR	Largeur	Longueur	Stock
mm	mt	mt	-
1	1.2	10	○
1.5	1.2	10	○
2 / 2.5	1.2	10	○
de 3 à 10	1.2	10	○
de 12 à 20	1.2	5	○
de 25 à 50	1	1	○

-25 ÷ +100 °C



- ✔ Agents atmosphér-
- ✔ Vieillissement
- ✔ Ozone
- ✔ Usages à l'extér.

Spécifications Techniques		
Propriété	Normes	Valeur
Poids spécifique	-	1.5 gr/cm ³
Dureté	ASTM D2240	70 SH A
Charge de Rupture	ASTM D412	40 kg/cm ²
Allongement	ASTM D412	250 %
Surface	Lisse/Lisse	
Couleur	Noir	

Anti-huile Standard

Utilisation

Faible taux de caoutchouc base NB (NBR). Bonne résistance aux huiles en générale, aux écarts de température et au vieillissement. Propriétés mécaniques.

EPAISSEUR	Largeur	Longueur	Stock
mm	mt	mt	-
1	1.4	10	●
1.5	1.4	10	●
2 / 2.5	1.4	10	●
de 3 à 10	1.4	10	●
de 12 à 20	1.4	5	●
de 25 à 50	1	1	○

-20 ÷ +100 °C



Spécifications Techniques		
Propriété	Normes	Valeur
Poids spécifique	-	1.4 gr/cm ³
Dureté	ASTM D2240	70 SH A
Charge de Rupture	ASTM D412	60 kg/cm ²
Allongement	ASTM D412	300 %
Surface	Lisse/Lisse	
Couleur	Noir	

- ✓ Huiles
- ✓ Vieillissement

- ✓ Propriétés mécaniques

Anti-huile Economique

Utilisation

Faible taux de caoutchouc base NB (NBR). Bonne résistance aux huiles en générale. Indiquée comme revêtement d'établissements.

EPAISSEUR	Largeur	Longueur	Stock
mm	mt	mt	-
1	1.2	10	●
1.5	1.2	10	●
2 / 2.5	1.2	10	●
de 3 à 10	1.2	10	●
de 12 à 20	1.2	5	●
de 25 à 50	1.2	1	○

-20 ÷ +80 °C



Spécifications Techniques		
Propriété	Normes	Valeur
Poids spécifique	-	1.5 gr/cm ³
Dureté	ASTM D2240	70 SH A
Charge de Rupture	ASTM D412	50 kg/cm ²
Allongement	ASTM D412	250 %
Surface	Lisse/Lisse	
Couleur	Noir	

- ✓ Huiles

- ✓ Revetem.Etablis

Anti-huile Spécial

Utilisation

Etaux très élevé de NBR. Etudiée spécialement pour le tannage de cuir en général. Exceptionnelle résistance aux huiles à des températures pouvant atteindre 140/150 °C.

EPAISSEUR	Largeur	Longueur	Stock
mm	mt	mt	-
1	1.4	10	○
1.5	1.4	10	○
2 / 2.5	1.4	10	○
de 3 à 10	1.4	10	○
de 12 à 20	1.4	5	○
de 25 à 50	1	1	○

-20 ÷ +140 °C



Spécifications Techniques		
Propriété	Normes	Valeur
Poids spécifique	-	1.2 gr/cm ³
Dureté	ASTM D2240	60 SH A
Charge de Rupture	ASTM D412	130 kg/cm ²
Allongement	ASTM D412	250 %
Compression(22 heures à 70 °C)	ASTM D395-B	13 %
Résistance au déchire-	ASTM D624	35 kg/cm
Surface	Lisse/Lisse	
Couleur	Noir	

- ✓ Huiles
- ✓ Température

- ✓ Propriétés mécaniques
- ✓ Tannage de cuir

Anti-huile Premium

Utilisation

Très élevé taux de NBR: Bonne résistance aux huiles en général, aux écarts de température et au vieillissement. Bonnes propriétés mécaniques.

EPAISSEUR	Largeur	Longueur	Stock
mm	mt	mt	-
1	1.4	20	●
1.5	1.4	15	●
2 / 2.5	1.4	15	●
de 3 à 10	1.4	10	●
de 12 à 20	1.4	5	●
de 25 à 50	1	1	○

-20 ÷ +100 °C



Spécifications Techniques		
Propriété	Normes	Valeur
Poids spécifique	-	1.5 gr/cm³
Dureté	ASTM D2240	70 SH A
Charge de Rupture	ASTM D412	70 kg/cm²
Allongement	ASTM D412	300 %
Surface	Lisse/Lisse	
Couleur	Noir	

✓ Huiles ✓ Ecartes températures ✓ Perméabilité au gaz ✓ Vieillessement ✓ Propriétés mécaniq.

Anti-essence

Utilisation

Taux élevé de NBR et ACN. Indiquée pour entrer en contact avec du carburant sans plomb, essence super, gazole et les huiles en général. Excellente résistance au vieillissement et assez bonne résistance aux écarts de température. Bonne perméabilité aux gaz.

EPAISSEUR	Largeur	Longueur	Stock
mm	mt	mt	-
1	1.4	20	●
1.5	1.4	15	●
2 / 2.5	1.4	15	●
de 3 à 10	1.4	10	●
de 12 à 25	1.4	5	●
de 30 à 50	1.4	2.5	○

-30 ÷ +110 °C



Spécifications Techniques		
Propriété	Normes	Valeur
Poids spécifique	-	1.3 gr/cm³
Dureté	ASTM D2240	70 SH A
Charge de Rupture	ASTM D412	100 kg/cm²
Allongement	ASTM D412	300 %
Compression (22 heures à 70 °C)	ASTM D395-B	15 %
Résistance au déchirement.	ASTM D624	40 kg/cm
Surface	Lisse/Lisse	
Couleur	Noir	

✓ Huiles ✓ Essence ✓ Gazole
✓ Ecartes de températ. ✓ Perméabilité gaz ✓ Vieillessement

Sur demande la version ignifuge selon UL 94 V0

Anti-essence Ecologique

Utilisation

Taux élevé de NBR et ACN. Indiquée pour entrer en contact avec du carburant sans plomb, essence super, gazole et les huiles en général. Excellente résistance au vieillissement et assez bonne résistance aux écarts de température. Bonne perméabilité aux gaz.

EPAISSEUR	Largeur	Longueur	Stock
mm	mt	mt	-
1	1.4	20	●
1.5	1.4	15	●
2 / 2.5	1.4	15	●
de 3 à 6	1.4	10	●
de 8 à 25	1.4	5	○
de 30 à 50	1.4	2.5	○

-30 ÷ +110 °C



Spécifications Techniques		
Propriété	Normes	Valeur
Poids spécifique	-	1.2 gr/cm³
Dureté	ASTM D2240	70 SH A
Charge de Rupture	ASTM D412	150 kg/cm²
Allongement	ASTM D412	300 %
Compression (22 heures à 70 °C)	ASTM D395-B	20 %
Résistance au déchire-	ASTM D624	40 kg/cm
Surface	Lisse/Lisse	
Couleur	Noir	

✓ Hui ✓ Essence Super ✓ Gazole
✓ Ecartes de températ. ✓ Perméabilité gaz ✓ Vieillessement
✓ Carburant sans plomb

Utilisation: Caoutchouc naturel avec excellente élasticité et résistance à l'usure, aux coupures et à la lacération. Exceptionnel allongement à la rupture. Faible résistance au vieillissement et aux agents atmosphériques.

EPAISSEUR	Largeur	Longueur	Stock
mm	mt	mt	-
1	1.4	20	●
1.5	1.4	15	●
2 / 2.5	1.4	15	●
de 3 à 10	1.4	10	●
de 12 à 25	1.4	5	●
de 30 à 50	1.4	2.5	○

-40 ÷ +85 °C



Spécifications Techniques		
Propriété	Normes	Valeur
Poids spécifique	-	1.04 gr/cm³
Dureté	ASTM D2240	45 SH A
Charge de Rupture	ASTM D412	160 kg/cm²
Allongement	ASTM D412	600 %
Compression (22 h à 70 °C)	ASTM D395-B	24 %
Résistance au déchirement.	ASTM D624	27 kg/cm
Perte d'abrasion	DIN 53516	83 mm³
Surface	Lisse/Lisse	
Couleur	Brun transparente	

- ✓ Elasticité
- ✓ Usure
- ✓ Coupure et lacéra-
- ✓ Allongement à rupture

Caoutchouc Naturel Brun

Utilisation: Caoutchouc naturel légèrement plus dense tout en gardant une excellente élasticité et résistance à l'usure, aux coupures et à la lacération. Assez bon allongement à la rupture. Faible résistance au vieillissement et à l'ozone.

EPAISSEUR	Largeur	Longueur	Stock
mm	mt	mt	-
1	1.4	10	●
1.5	1.4	10	●
2 / 2.5	1.4	10	●
de 3 à 10	1.4	10	●
12	1.4	5	○
de 25 à 50	1	1	●

-40 ÷ +85 °C



Spécifications Techniques		
Propriété	Normes	Valeur
Poids spécifique	-	1.20 gr/cm³
Dureté	ASTM D2240	50 SH A
Charge de Rupture	ASTM D412	100 kg/cm²
Allongement	ASTM D412	400 %
Perte d'abrasion	DIN 53516	110 mm³
Surface	Lisse/Lisse	
Couleur	Marron	

- ✓ Elasticité
- ✓ Usure
- ✓ Coupures/lacérations
- ✓ Allongement à rupture

Caoutchouc Naturel Rouge

Utilisation: Caoutchouc naturel avec excellent rendement élastique et très bonne résistance à l'usure, aux coupures et lacération. Eccezionale Allongement à la rupture exceptionnel. Faible résistance au vieillissement et aux agents atmosphériques.

EPAISSEUR	Largeur	Longueur	Stock
mm	mt	mt	-
1	1.4	20	○
1.5	1.4	15	○
2 / 2.5	1.4	15	○
de 3 à 10	1.4	10	●
de 12 à 25	1.4	5	●
de 30 à 50	1.4	2.5	○

-40 ÷ +85 °C



Spécifications Techniques		
Propriété	Normes	Valeur
Poids spécifique	-	1.04 gr/cm³
Dureté	ASTM D2240	45 SH A
Charge de Rupture	ASTM D412	160 kg/cm²
Allongement	ASTM D412	600 %
Compression (22 heures à 70 °C)	ASTM D395-B	24 %
Résistance au déchirement	ASTM D624	27 kg/cm
Perte d'abrasion	DIN 53516	83 mm³
Surface	Lisse/Lisse	
Couleur	Rouge	

- ✓ Elasticité
- ✓ Usure
- ✓ Coupures/lacération
- ✓ Allongement à rupture

Caoutchouc Naturel Jaune

Utilisation: Caoutchouc naturel avec excellente élasticité et résistance à l'usure, aux coupures et à la lacération. Exceptionnel allongement à la rupture. Faible résistance au vieillissement et aux agents atmosphériques.

EPAISSEUR	Largeur	Longueur	Stock
mm	mt	mt	-
1	1.4	20	○
1.5	1.4	15	○
2 / 2.5	1.4	15	○
de 3 à 10	1.4	10	●
de 12 à 25	1.4	5	●
de 30 à 50	1.4	2.5	○

-40 ÷ +85 °C



Spécifications Techniques		
Propriété	Normes	Valeur
Poids spécifique	-	1.04 gr/cm³
Dureté	ASTM D2240	45 SH A
Charge de Rupture	ASTM D412	160 kg/cm²
Allongement	ASTM D412	600 %
Compression (22 h à 70 °C)	ASTM D395-B	24 %
Résistance au déchirement.	ASTM D624	27 kg/cm
Perte d'abrasion	DIN 53516	83 mm³
Surface	Lisse/Lisse	
Couleur	Jaune	

- ☒ Elasticité
 ☒ Usure
 ☒ Coupures/lacérat.

☒ Allongement à la rupture

Caput choc Naturel Super

Utilisation: Caoutchouc naturel avec excellente élasticité et résistance à l'usure, aux coupures et à la lacération. Exceptionnel allongement à la rupture. Comme il a une faible résistance au vieillissement et aux agents atmosphériques il est déconseillé de l'utiliser dans des conditions difficiles en plein air.

EPAISSEUR	Largeur	Longueur	Stock
mm	mt	mt	-
1	1.4	20	○
1.5	1.4	15	○
2 / 2.5	1.4	15	○
de 3 à 10	1.4	10	○
de 12 à 25	1.4	5	○
de 30 à 50	1.4	2.5	○

-40 ÷ +85 °C



Spécifications Techniques		
Propriété	Normes	Valeur
Poids spécifique	-	0.96 gr/cm³
Dureté	ASTM D2240	40 SH A
Charge de Rupture	ASTM D412	190 kg/cm²
Allongement	ASTM D412	700 %
Compression (22 h à 70 °C)	ASTM D395-B	24 %
Résistance au déchirement.	ASTM D624	40 kg/cm
Perte d'abrasion	DIN 53516	75 mm³
Surface	Lisse/Lisse	
Couleur	Brun transparente	

- ☒ Elasticité
 ☒ Usure
 ☒ Coupures/lacérat.

☒ Allongement à la rupture

Antiabrasive Verte

Utilisation: Utilisée habituellement comme revêtements divers, elle est aussi appropriée comme bavette de protection pour tapis convoyeurs. Particulièrement indiquée pour garantir une assez bonne résistance à l'abrasion et à la lacération.

EPAISSEUR	Largeur	Longueur	Stock
mm	mt	mt	-
5	1.4	15	○
6	1.4	15	○
8	1.4	15	○
10	1.4	15	●
12	1.4	5	○
15	1.4	5	○
20	1.4	5	○

-25 ÷ +80 °C



Spécifications Techniques		
Propriété	Normes	Valeur
Poids spécifique	-	1.2 gr/cm³
Dureté	ASTM D2240	50 SH A
Charge de Rupture	ASTM D412	80 kg/cm²
Allongement	ASTM D412	300 %
Perte d'abrasion	DIN 53516	125 mm³
Surface	Lisse/Lisse	
Couleur	Vert	

- ☒ Elasticité
 ☒ Usure
 ☒ Coupure et lacérat.

☒ Allongement à la rupture

Antiabrasive Rouge

Utilisation Utilisée habituellement comme revêtements divers, elle est aussi appropriée comme bavette de protection pour tapis convoyeurs. Particulièrement indiquée pour garantir une assez bonne résistance à l'abrasion e à la lacération.

EPAISSEUR	Largeur	Longueur	Stock
mm	mt	mt	-
5	1.4	15	●
6	1.4	15	●
8	1.4	15	●
10	1.4	15	●
12	1.4	5	●
15	1.4	5	●
20	1.4	5	●

-25 ÷ +80 °C



Spécifications Techniques		
Propriété	Normes	Valeur
Poids spécifique	-	1.2 gr/cm³
Dureté	ASTM D2240	50 SH A
Charge de Rupture	ASTM D412	80 kg/cm²
Allongement	ASTM D412	300 %
Perte d'abrasion	DIN 53516	125 mm³
Surface	Lisse/Lisse	
Couleur	Rouge	

✓ Revêtements ✓ Abrasion/lacération ✓ Bavette de protect. pour tapis convoyeurs

Antiabrasive Jaune

Utilisation Utilisée habituellement comme revêtements divers, elle est aussi appropriée comme bavette de protection pour tapis convoyeurs. Particulièrement indiquée pour garantir une assez bonne résistance à l'abrasion e à la lacération.

EPAISSEUR	Largeur	Longueur	Stock
mm	mt	mt	-
5	1.4	15	●
6	1.4	15	●
8	1.4	15	●
10	1.4	15	●
12	1.4	5	●
15	1.4	5	●
20	1.4	5	●

-25 ÷ +80 °C



Spécifications Techniques		
Propriété	Normes	Valeur
Poids spécifique	-	1.2 gr/cm³
Dureté	ASTM D2240	50 SH A
Charge de Rupture	ASTM D412	80 kg/cm²
Allongement	ASTM D412	300 %
Perte d'abrasion	DIN 53516	125 mm³
Surface	Lisse/Lisse	
Couleur	Jaune	

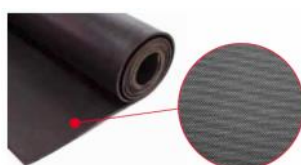
✓ Rivetements ✓ Abrasion/ lacération ✓ Bavette de protect. pour tapis convoyeurs

Chambre de Sablage

Utilisation: Utilisée spécifiquement comme protection dans les chambres de sablage. Particulièrement indiquée pour garantir une excellente résistance à l'abrasion et à la lacération: Indiquée pour supporter des sollicitations (flexions et vibrations) répétées, assez bonnes caractéristiques physiques et mécaniques. Bonne résistance aux agents atmosphériques.

EPAISSEUR	Largeur	Longueur	Stock
mm	mt	mt	-
1	1.4	10	○
1.5	1.4	10	○
2 / 2.5	1.4	10	○
de 3 à 10	1.4	10	●
de 12 à 20	1.4	5	●
de 25 à 50	1	1	○

-25 ÷ +80 °C



Spécifications Techniques		
Propriété	Normes	Valeur
Poids spécifique	-	1.15 gr/cm³
Dureté	ASTM D2240	65 SH A
Charge de Rupture	ASTM D412	180 kg/cm²
Allongement	ASTM D412	450 %
Compression 22 heures à 70 °C	ASTM D395-B	20 %
Résistance au déchirement.	ASTM D624	90 kg/cm
Perte d'abrasion	DIN 53516	100 mm³
Surface	Lisse/Impression Textile	
Couleur	Noir	

✓ Chambres de sablage ✓ Abrasion et Lacération
✓ Flexions et Vibrations ✓ Agents atmosphériques e

Utilisation: Utilisée habituellement comme anti-vibrations dans les préfabriqués ou comme bavette de protection, bonnes caractéristiques physiques et mécaniques.

EPAISSEUR	Largeur	Longueur	Stock
mm	mt	mt	-
1	1.2	10	○
1.5	1.2	10	○
2 / 2.5	1.2	10	○
de 3 à 10	1.2	10	●
de 12 à 20	1.2	5	●
de 25 à 50	1	1	○

-25 ÷ +80 °C



Spécifications Techniques		
Propriété	Normes	Valeur
Poids spécifique	-	1.30 gr/cm³
Dureté	ASTM D2240	60 SH A
Charge de Rupture	ASTM D412	70 kg/cm²
Allongement	ASTM D412	300 %
Perte d'abrasion	DIN 53516	200 mm³
Surface	Lisse/Lisse	
Couleur	Noir	

✓ Antivibration pour préfabriqués ✓ Bavette de protection

Abratex

Utilisation: Utilisée habituellement comme revêtement de tambours métalliques dans le secteur des tapis convoyeurs ou comme protection de surfaces en métal. Particulièrement indiquée pour sa bonne résistance à l'abrasion et à la lacération. Indiquée pour supporter des sollicitations répétées (flexions et vibrations, assez bonnes caractéristiques physiques et mécaniques.

EPAISSEUR	Largeur	Longueur	Stock
mm	mt	mt	-
5	1.4	30	○
6	1.4	30	○
8	1.4	30	○
10	1.4	30	○
12	1.4	10	○
15	1.4	10	○
20	1.4	5	○
25	1.4	5	○
30	1.4	5	○

-25 ÷ +80 °C



Spécifications Techniques		
Propriété	Normes	Valeur
Poids spécifique	-	1.15 gr/cm³
Dureté	ASTM D2240	65 SH A
Charge de Rupture	ASTM D412	150 kg/cm²
Allongement	ASTM D412	500 %
Compression (22 h à 70 °C)	ASTM D395-B	25 %
Résistance au déchirement	ASTM D624	50 kg/cm
Perte d'abrasion	DIN 53516	90 mm³
Surface	Lisse/Lisse	
Couleur	Noir	

✓ Chambres de sablage ✓ Abrasion et Lacération ✓ Flexions et Vibrations ✓ Agents atmosphériques/Ozone

Abratex avec Sous-couche Caoutchouc Cru

Utilisation: Utilisée habituellement comme revêtement de tambours métalliques dans le secteur des tapis convoyeurs ou comme protection de surfaces en métal. Particulièrement indiquée pour sa bonne résistance à l'abrasion et à la lacération. Indiquée pour supporter des sollicitations répétées (flexions et vibrations, assez bonnes caractéristiques physiques et mécaniques. Elle est fournie avec une petite épaisseur de caoutchouc cru d'un côté qui, en contact avec une solution spéciale (processus de vulcanisation à froid) permet une adhérence parfaite du caoutchouc au métal.

EPAISSEUR	Largeur	Longueur	Stock
mm	mt	mt	-
5	1.4	20	●
6	1.4	20	●
8	1.4	20	●
10	1.4	20	●
12	1.4	10	●
15	1.4	10	○
20	1.4	10	●
25	1.4	5	○
30	1.4	5	○

-25 ÷ +80 °C



Vulcanisation à froid

Spécifications Techniques		
Propriété	Normes	Valeur
Poids spécifique	-	1.15 gr/cm³
Dureté	ASTM D2240	65 SH A
Charge de Rupture	ASTM D412	150 kg/cm²
Allongement	ASTM D412	500 %
Compression (22 heures à 70 °C)	ASTM D395-B	50 %
Résistance au déchirement	ASTM D624	25 kg/cm
Perte d'abrasion	DIN 53516	90 mm³
Surface	Lisse/Cru	
Couleur	Noir	

✓ Chambre de sablage ✓ Abrasion et Lacération ✓ Flexions et Vibrations ✓ Agents atmosphériques

Utilisation: Particulièrement indiquée pour l'industrie pétrolière, chimique et pharmaceutique. Excellente résistance aux hydrocarbures, aux solvants et à d'innombrables produits chimiques à haute concentration. Excellente résistance aux agents atmosphériques, à l'ozone, au vieillissement et aux écarts importants de température. Excellente résistance à l'eau et à la vapeur.

EPAISSEUR	Largeur	Longueur	Stock
mm	mt	mt	-
1	1	10	●
1.5	1	10	●
2 / 2.5	1	10	●
de 3 à 10	1	10	●
de 12 à 20	1	5	●

-10 ÷ +250 °C



Spécifications Techniques		
Propriété	Normes	Valeur
Poids spécifique	-	2.0 gr/cm³
Dureté	ASTM D2240	70 SH A
Charge de Rupture	ASTM D412	50 kg/cm²
Allongement	ASTM D412	200 %
Compression (22 h à 70 °C)	ASTM D395-B	62 %
Résistance au déchirement.	ASTM D624	18 kg/cm
Surface	Lisse/Lisse	
Couleur	Noir	

- ☒ Hydrocarb.
 ☒ Solvants
 ☒ Produits chim.
 ☒ Température
 ☒ Ozone
 ☒ Vapeur
 ☒ Eau
 ☒ Vieillissement

Une plaque 1 x 1 mt sur deman.

Silicone Translucide

Utilisation: Particulièrement indiquée pour les exigences de haute degré de résistance aux températures élevées ou basses. Résiste parfaitement aux rayons U.V., aux agents atmosphériques, à l'ozone et au vieillissement. Bonne qualité physiques et mécaniques, y compris à haute température.

EPAISSEUR	Largeur	Longueur	Stock
mm	mt	mt	-
1	1.2	10	●
1.5	1.2	10	●
2 / 2.5	1.2	10	●
de 3 à 10	1.2	10	●
de 12 à 20	1.2	5	●
de 25 à 50	1	1	○

-70 ÷ +200 °C



Spécifications Techniques		
Propriété	Normes	Valeur
Poids spécifique	-	1.2 gr/cm³
Dureté	ASTM D2240	60 SH A
Charge de Rupture	ASTM D412	80 kg/cm²
Allongement	ASTM D412	300 %
Compression (22 h à 70 °C)	ASTM D395-B	36 %
Résistance au déchirement.	ASTM D624	18 kg/cm
Surface	Lisse/Lisse	
Couleur	Translucide	

- ☒ Hautes températ.
 ☒ Basse température
 ☒ Rayons U.V.
 ☒ Ozone
 ☒ Vieillissement

Une plaque 1 x 1 mt sur deman.

Silicone Rouge

Utilisation: Particulièrement indiquée pour les exigences de haute degré de résistance aux températures élevées ou basses. Résiste parfaitement aux rayons U.V., aux agents atmosphériques, à l'ozone et au vieillissement. Bonne qualité physiques et mécaniques, y compris à haute température.

EPAISSEUR	Largeur	Longueur	Stock
mm	mt	mt	-
1	1.2	10	●
1.5	1.2	10	●
2 / 2.5	1.2	10	●
de 3 à 10	1.2	10	●
de 12 à 20	1.2	5	○
de 25 à 50	1	1	○

-70 ÷ +200 °C



Spécifications Techniques		
Propriété	Normes	Valeur
Poids spécifique	-	1.3 gr/cm³
Dureté	ASTM D2240	60 SH A
Charge de Rupture	ASTM D412	60 kg/cm²
Allongement	ASTM D412	250 %
Compression (22 h à 70 °C)	ASTM D395-B	40 %
Résistance au déchirement.	ASTM D624	20 kg/cm
Surface	Lisse/Lisse	
Couleur	Rouge	

- ☒ Hautes températ.
 ☒ Basse température
 ☒ Rayons U.V.
 ☒ Ozone
 ☒ Vieillissement

Une plaque 1 x 1 mt sur deman.

Utilisation: Excellente résistance au vieillissement, à l'ozone, aux agents atmosphériques, à la chaleur, à l'abrasion et aux coupures. Bonne résistance aux agents chimiques hautement oxydants, à moyenne et haute concentration.

EPAISSEUR	Largeur	Longueur	Stock
mm	mt	mt	-
1	1.4	10	○
1.5	1.4	10	○
2 / 2.5	1.4	10	○
de 3 à 10	1.4	10	○
de 12 à 20	1.4	5	○
de 25 à 50	1	1	○

-35 ÷ +130 °C



Spécifications Techniques		
Propriété	Normes	Valeur
Poids spécifique	-	1.4 gr/cm³
Dureté	ASTM D2240	70 SH A
Charge de Rupture	ASTM D412	70 kg/cm²
Allongement	ASTM D412	400 %
Compression (22 h à 70 °C)	ASTM D395-B	40 %
Résistance au déchirement.	ASTM D624	20 kg/cm
Surface	Lisse/Lisse	
Couleur	Noir	

- ☒ Vieillessement
 ☒ Ozone
 ☒ Agents atmosphériques
☒ Chaleur
 ☒ Abrasion
 ☒ Coupu
 ☒ Agents chimi.

Butile

Utilisation: Excellente résistance à l'ozone, aux agents atmosphériques et au vieillissement. Parfaite résistance à l'osmose. Faible perméabilité aux gaz, à la vapeur, à l'air et à l'eau. Excellente résistance à l'oxydation.

EPAISSEUR	Largeur	Longueur	Stock
mm	mt	mt	-
1	1.4	10	○
1.5	1.4	10	○
2 / 2.5	1.4	10	○
de 3 à 10	1.4	10	○
de 12 à 20	1.4	5	○
de 25 à 50	1	1	○

-45 ÷ +130 °C



Spécifications Techniques		
Propriété	Normes	Valeur
Poids spécifique	-	1.35 gr/cm³
Dureté	ASTM D2240	65 SH A
Charge de Rupture	ASTM D412	70 kg/cm²
Allongement	ASTM D412	300 %
Compression (22 heures à 70 °C)	ASTM D395-B	30 %
Résistance au déchirement.	ASTM D624	20 kg/cm
Surface	Lisse/Lisse	
Couleur	Noir	

- ☒ Vieillessement
 ☒ Ozone
 ☒ Agents atmosphériques
☒ Osmose
 ☒ Oxdation

Blanche Alimentaire

Utilisation: Indiquée pour le contact dans les installations fixes de captage, de traitement, d'adduction et de distribution d'eau pour la consommation humaine. Conforme au D.M. 174 du 06/04/2004. Elle n'est pas conçue pour entrer en contact avec des substances huileuses ou grasses. Particulièrement recommandée pour des exigences de propreté et d'esthétique; en effet ce caoutchouc ne tache pas. Le certificat pour produits alimentaires est disponible avec liste

EPAISSEUR	Largeur	Longueur	Stock
mm	mt	mt	-
1	1.4	10	●
1.5	1.4	10	●
2 / 2.5	1.4	10	●
de 3 à 10	1.4	10	●
de 12 à 25	1.4	5	○
de 25 à 50	1	1	○

-25 ÷ +80 °C



Spécifications Techniques		
Propriété	Normes	Valeur
Poids spécifique	-	1.5 gr/cm³
Dureté	ASTM D2240	60 SH A
Charge de Rup-	ASTM D412	80 kg/cm²
Allongement	ASTM D412	250 %
Surface	Lisse/Lisse	
Couleur	Blanc	

- ☒ Alimentare
 ☒ D.M. 174
 ☒ F.D.A. 177.2600
☒ Ne tache pas

Silicone Alimentaire

Utilisation: Conforme à la liste F.D.A. 177.2600. Particulièrement pour les exigences de résistance optimale aux températures élevées ou basses. Résiste parfaitement aux rayons u.v., aux agents atmosphériques, à l'ozone et au vieillissement. Caoutchouc antitaches.

EPAISSEUR	Largeur	Longueur	Stock
mm	mt	mt	-
1	1	10	o
1.5	1	10	o
2 / 2.5	1	10	o
de 3 à 10	1	10	o
de 12 à 25	1	5	o
de 25 à 50	1	1	o

-40 ÷ +200 °C



Spécifications Techniques		
Propriété	Normes	Valeur
Poids spécifique	-	1.2 gr/cm ³
Dureté	ASTM D2240	60 SH A
Charge de Rup-	ASTM D412	55 kg/cm ²
Allongement	ASTM D412	250 %
Surface	Lisse/Lisse	
Couleur	Blanc	

- ☒ Alimentaire
 ☒ F.D.A. 177.2600
 ☒ Rayons U.V.
 ☒ Antitaches
 ☒ Ozone
 ☒ Vieillessement
 ☒ Hautes températ.
 ☒ Basse température

EPDM Alimentaire

Utilisation: Conforme à la liste F.D.A. 177.2600. Particulièrement en présence de température supérieure à 100 °C. Excellente résistance à l'ozone, aux agents atmosphériques et à l'eau de mer.

EPAISSEUR	Largeur	Longueur	Stock
mm	mt	mt	-
1	1.4	10	o
1.5	1.4	10	o
2 / 2.5	1.4	10	o
de 3 à 10	1.4	10	o
de 12 à 20	1.4	5	o
de 25 à 50	1	1	o

-30 ÷ +120 °C



Spécifications Techniques		
Propriété	Normes	Valeur
Poids spécifique	-	1.3 gr/cm ³
Dureté	ASTM D2240	65 SH A
Charge de Rup-	ASTM D412	50 kg/cm ²
Allongement	ASTM D412	300 %
Surface	Lisse/Lisse	
Couleur	Blanc	

- ☒ Alimentaire
 ☒ F.D.A. 177.2600
 ☒ Ozone
 ☒ Agents atmosphéri-
 ☒ Eau de mer

Anti-Huile Alimentaire

Utilisation: Conforme à la liste F.D.A. 177.2600. Particulièrement indiquée pour être en contact avec des substances contenant des graisses.

EPAISSEUR	Largeur	Longueur	Stock
mm	mt	mt	-
1	1.4	10	o
1.5	1.4	10	o
2 / 2.5	1.4	10	o
de 3 à 10	1.4	10	o
de 12 à 20	1.4	5	o
de 25 à 50	1	1	o

-25 ÷ +100 °C



Spécifications Techniques		
Propriété	Normes	Valeur
Poids spécifique	-	1.4 gr/cm ³
Dureté	ASTM D2240	60 SH A
Charge de Rup-	ASTM D412	80 kg/cm ²
Allongement	ASTM D412	350 %
Surface	Lisse/Lisse	
Couleur	Blanc	

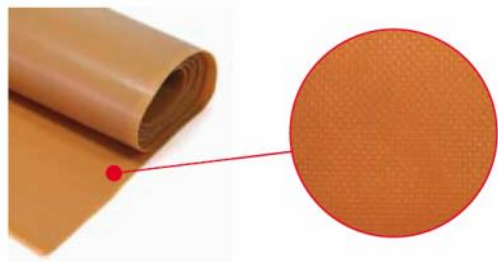
- ☒ Alimentaire
 ☒ F.D.A. 177.2600
 ☒ Gras

Tous les noms des produits et services illustrés dans ce catalogue ont été déposés par ses respectives sociétés. Les informations fournies dans le présent document ont le seul but informatif. MAR-GOM Srl se réserve le droit d'apporter sans aucun préavis des modifications au projet et réalisation des produits illustrés dans ce catalogue.

Utilisation: On l'utilise spécifiquement comme protection des moules dans la production de tuiles. Elle est produite avec les deux cotés en tissu caoutchoutés qui confèrent l'aspect extérieure de la tuile. Sa souplesse exceptionnelle, ses caractéristiques d'allongement et d'élasticité la rendent optimale pour ce type d'utilisation.

EPAISSEUR	Largeur	Longueur	Stock
mm	mt	mt	-
1.5	1.4	15	●

-40 ÷ +100 °C



Spécifications Techniques		
Propriété	Normes	Valeur
Poids spécifique	-	0.95 gr/cm³
Dureté	ASTM D2240	40 SH A
Charge de Rupture	ASTM D412	200 kg/cm²
Allongement	ASTM D412	600 %
Compression (22 h à 70 °C)	ASTM D395-B	22 %
Résistance au déchirement	ASTM D624	38 kg/cm
Perte d'abrasion	DIN 53516	100 mm³
Surface	Impression Textile 2 cotés	
Couleur	Brun claire	

Universel

Utilisation: Le caoutchouc est antitaches et a une parfaite résistance à l'allongement. En raison de ces caractéristiques on l'utilise habituellement comme protection des moules dans la production des pièces en PVC.

EPAISSEUR	Largeur	Longueur	Stock
mm	mt	mt	-
1	1.4	20	○
2 / 2.5	1.4	15	○
de 3 à 6	1.4	10	○
de 8 à 25	1.4	5	○
de 30 à 50	1.4	2.5	○

-40 ÷ +120 °C



✓ Antitaches ✓ Allongement

Spécifications Techniques		
Propriété	Normes	Valeur
Poids spécifique	-	1.07 gr/cm³
Dureté	ASTM D2240	45 SH A
Charge de Rupture	ASTM D412	190 kg/cm²
Allongement	ASTM D412	650 %
Compression (22 h à 70 °C)	ASTM D395-B	20 %
Résistance allo strappo	ASTM D624	30 kg/cm
Surface	Lisse/Lisse	
Couleur	Gris	

Soutiens EN-1337

Utilisation: Caractéristiques correspondantes au Cahier de Charges EN-1337. Utilisée habituellement comme anti-vibrations et comme soutien dans les structures portantes. Particulièrement indiqué pour supporter des charges très importantes et pour absorber en même temps les déplacements horizontaux des bâtiments. Assez bonne résistance à l'abrasion et à la lacération. Indiquée pour supporter des sollicitations répétées (flexions et vibrations). Assez bonnes caractéristiques physiques et mécaniques. Bonne résistance aux agents atmosphériques.

EPAISSEUR	Largeur	Longueur	Stock
mm	mt	mt	-
1.5	1.4	10	○
2 / 2.5	1.4	10	○
de 3 à 10	1.4	10	○
de 12 à 20	1.4	5	○
de 25 à 50	1	1	○

-25 ÷ +85 °C



✓ C.Charges EN-1337 ✓ Antivibrations struct.portan. ✓ Charges très import.
✓ Sollicitations ✓ Agents atmosphéri- ✓ Ozone

Spécifications Techniques		
Propriété	Normes	Valeur
Poids spécifique	-	1.25 gr/cm³
Dureté	ASTM D2240	60 SH A
Charge de Rupture	ASTM D412	160 kg/cm²
Allongement	ASTM D412	425 %
Compression (22 h à 70 °C)	ASTM D395-B	30 %
Résistance au déchirement	ASTM D624	30 kg/cm
Perte d'abrasion	DIN 53516	150 mm³
Surface	Lisse/Lisse	
Couleur	Noir	

Utilisation: Communément utilisée à la place du plomb, associée au matériau expansé spécifique pour la création de panneaux antibruit.

EPAISSEUR	Largeur	Longueur	Stock
mm	mt	mt	-
1	1.02	50	○
1.5	1.02	50	○
1.8	1.02	50	●
2	1.02	50	○
2.5	1.02	50	○
3	1.02	50	○



Spécifications Techniques		
Propriété	Normes	Valeur
Poids spécifique	-	2.00 gr/cm ³
Dureté	ASTM D2240	75 SH A
Charge de Rupture	ASTM D412	15 kg/cm ²
Allongement	ASTM D412	150 %
Surface	Impression Textile 2 cotés	
Couleur	Noir	

✓ Antibruit

Bavette de Bande Noire

Utilisation: Etudiée spécialement pour la protection des divers matériaux transportés par les bandes transporteuses. Bonne résistance aux agents atmosphériques et l' ozone.

EPAISSEUR	Largeur	Longueur	Stock
mm	mt	mt	-
1	1.2	10	○
1.5	1.2	10	○
2 / 2.5	1.2	10	○
de 3 à 10	1.2	10	●
de 12 à 20	1.2	5	●
de 25 à 50	1	1	○

-25 ÷ +80 °C



Spécifications Techniques		
Propriété	Normes	Valeur
Poids spécifique	-	1.3 gr/cm ³
Dureté	ASTM D2240	60 SH A
Charge de Rupture	ASTM D412	70 kg/cm ²
Allongement	ASTM D412	300 %
Surface	Lisse/Lisse	
Couleur	Noir	

✓ Bavette protection bandes transporteuses

✓ Agents atmosphér- ✓ Ozone

Bavette de Bande Jaune

Utilisation Etudiée spécialement pour la protection des divers matériaux transportés par les bandes transporteuses. Bonne résistance aux agents atmosphériques et l' ozone.

EPAISSEUR	Largeur	Longueur	Stock
mm	mt	mt	-
5	1.4	15	●
6	1.4	15	●
8	1.4	15	●
10	1.4	15	●
12	1.4	5	●
15	1.4	5	●
20	1.4	5	●

-25 ÷ +80 °C



Spécifications Techniques		
Propriété	Normes	Valeur
Poids spécifique	-	1.3 gr/cm ³
Dureté	ASTM D2240	55 SH A
Charge de Rupture	ASTM D412	70 kg/cm ²
Allongement	ASTM D412	300 %
Surface	Lisse/Lisse	
Couleur	Jaune	

✓ Bavette protection bandes transporteuses

✓ Agents atmosphér- ✓ Ozone

Bavette à Bande Rouge

Utilisation: Etudiée spécialement pour la protection des divers matériaux transportés par les bandes transporteuses. Bonne résistance aux agents atmosphériques et l' ozone.

EPAISSEUR	Largeur	Longueur	Stock
mm	mt	mt	-
5	1.4	15	○
6	1.4	15	○
8	1.4	15	○
10	1.4	15	○
12	1.4	5	○
15	1.4	5	○
20	1.4	5	○

-25 ÷ +80 °C



Spécifications Techniques		
Propriété	Normes	Valeur
Poids spécifique	-	1.3 gr/cm ³
Dureté	ASTM D2240	55 SH A
Charge de Rupture	ASTM D412	70 kg/cm ²
Allongement	ASTM D412	300 %
Surface	Lisse/Lisse	
Couleur	Rouge	

✓ Bavette protection bandes transporteuses

✓ Agents atmosphér- ✓ Ozone

Utilisation

Utilisée exclusivement pour le revêtement de cyclones et trémies. Elle est fournie avec un coté en caoutchouc cru pour la vulcanisation à froid avec une solution spéciale qui permet une adhérence parfaite du caoutchouc au métal. L'excellente résistance à l'usure du caoutchouc lui permet de supporter les fortes sollicitations qu'il subit pendant le travail.

EPAISSEUR	Largeur	Longueur	Stock
mm	mt	mt	-
2 / 2.5	1.4	15	o
de 3 à 10	1.4	10	o
de 12 à 25	1.4	5	o

Spécifications Techniques		
Propriété	Normes	Valeur
Poids spécifique	-	0.95 gr/cm ³
Dureté	ASTM D2240	35 SH A
Charge de Rupture	ASTM D412	200 kg/cm ²
Allongement	ASTM D412	600 %
Compression (22 heures à 70 °C)	ASTM D395-B	30 %
Résistance au déchirement.	ASTM D624	140 kg/cm
Perte d'abrasion	DIN 53516	150 mm ³
Surface	Lisse/Lisse	
Couleur	Rouge	

✓ Usure ✓ Fortes sollicitations

-25 ÷ +80 °C



Vulcanization à froid

Abratex avec Sous-Couche Cru

Utilisation

Utilisée habituellement comme revêtement de tambours métalliques dans le secteur des tapis convoyeurs, ou comme protection de surfaces en métal. Particulièrement indiquée pour sa résistance à l'abrasion et à la laceration, indiquée pour supporter des sollicitations répétées (flexions et vibrations), assez bonnes caractéristiques physiques et mécaniques. Elle est fournie avec une petite épaisseur de caoutchouc cru d'un cotés qui, en contact avec une solution spéciale (processus de vulcanisation à froid) permet une adhérence parfaite du caoutchouc au métal.

EPAISSEUR	Largeur	Longueur	Stock
mm	mt	mt	-
5	1.4	20	●
6	1.4	20	●
8	1.4	20	●
10	1.4	20	●
12	1.4	10	o
15	1.4	10	●
20	1.4	10	●
25	1.4	5	o
30	1.4	5	o

-25 ÷ +80 °C



Vulcanisation à froid

Spécifications Techniques		
Propriété	Normes	Valeur
Poids spécifique	-	1.15 gr/cm ³
Dureté	ASTM D2240	65 SH A
Charge de Rupture	ASTM D412	150 kg/cm ²
Allongement	ASTM D412	500 %
Compression (22 heures à 70 °C)	ASTM D395-B	50 %
Résistance au déchirement.	ASTM D624	25 kg/cm
Perte d'abrasion	DIN 53516	90 mm ³
Surface	Lisse/Cru	
Couleur	Noir	

✓ Chambres de Sablage ✓ Abrasion et Laceration ✓ Flexions et Vibrations ✓ Agents atmosphériques e

Utilisation: Racleur en caoutchouc de nettoyage du tapis. Il est composé de trois couches de caoutchouc. La couverture et la sous-couche sont composées de caoutchouc anti-abrasion noir plus dur, tandis que la couche centrale est composée de caoutchouc para de couleur rouge, plus souple. Cette structure particulière confère au produit une longue durée et une homogénéité de nettoyage.

EPAISSEUR	Largeur	Longueur	Stock
mm	mt	mt	-
10	1.4	5	●
20	1.4	5	●
25	1.4	5	●
30	1.4	5	●

-25 ÷ +80 °C



Spécifications Techniques			
Propriété	Normes	Valeur	
Couleur	-	Noir	Rouge
Poids spécifique	-	1.30 gr/cm ³	1.20 gr/cm ³
Dureté	ASTM D2240	75 SH A	48 SH A
Charge de Rupture	ASTM D412	80 kg/cm ²	100 kg/cm ²
Allongement	ASTM D412	300 %	400 %
Perte d'abrasion	DIN 53516	150 mm ³	120 mm ³
Surface	Lisse/Lisse		

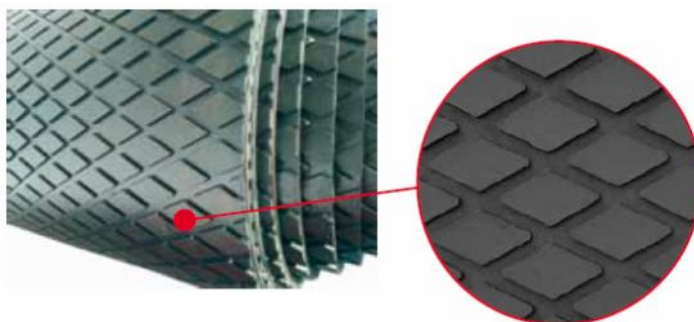
Feuille Profil en Losanges 20 x 20 avec Sous-Couche Cru

Utilisation:

Caoutchouc anti-abrasion utilisé habituellement comme revêtement de tambours métalliques dans le secteur des bandes transporteuses. Elle est fournie avec un coté en caoutchouc cru pour la vulcanisation à froid avec une solution spéciale qui permet une adhérence parfaite du caoutchouc au métal.

EPAISSEUR	Largeur	Longueur	Stock
mm	mt	mt	-
8	2	15	●
10	2	15	●

-25 ÷ +80 °C



Vulcanisation à froid
Largeur 2 mt

Spécifications Techniques		
Propriété	Normes	Valeur
Poids spécifique	-	1.2 gr/cm ³
Dureté	ASTM D2240	65 SH A
Charge de Rupture	ASTM D412	100 kg/cm ²
Allongement	ASTM D412	300 %
Perte d'abrasion	DIN 53516	120 mm ³
Surface	Losanges/Cru	
Couleur	Noir	

Feuille Profil Carré 20 x 20 avec Sous-Couche Cru

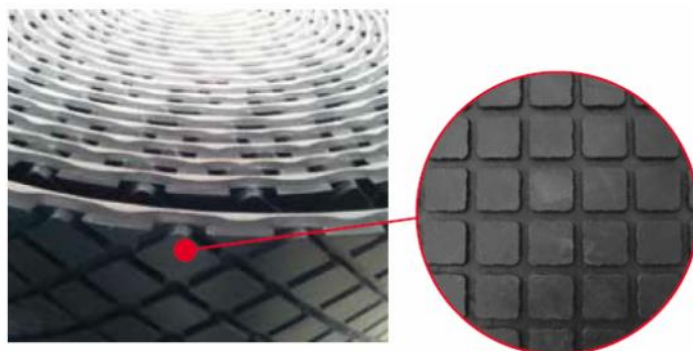
Utilisation:

Caoutchouc anti-abrasion utilisé habituellement comme revêtement de tambours métalliques dans le secteur des bandes transporteuses. Elle est fournie avec un côté en caoutchouc cru pour la vulcanisation à froid avec une solution spéciale qui permet une adhérence parfaite du caoutchouc au métal.

EPAISSEUR	Largeur	Longueur	Stock
mm	mt	mt	-
8	1.5	15	●
10	1.5	15	●

Spécifications Techniques		
Propriété	Normes	Valeur
Poids spécifique	-	1.2 gr/cm ³
Dureté	ASTM D2240	65 SH A
Charge de Rupture	ASTM D412	100 kg/cm ²
Allongement	ASTM D412	300 %
Perte d'abrasion	DIN 53516	120 mm ³
Surface	Carrés/Cru	
Couleur	Noir	

-25 ÷ +80 °C



Vulcanisation à froid

Feuille Profil en Losanges 20 x 20 avec Sous-Couche Cru

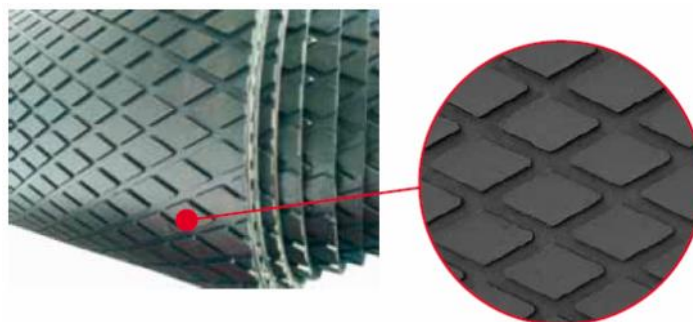
Utilisation:

Caoutchouc anti-abrasion utilisé habituellement comme revêtement de tambours métalliques dans le secteur des bandes transporteuses. Elle est fournie avec un côté en caoutchouc cru pour la vulcanisation à froid avec une solution spéciale qui permet une adhérence parfaite du caoutchouc au métal.

EPAISSEUR	Largeur	Longueur	Stock
mm	mt	mt	-
8	1.5	15	○
10	1.5	15	○

Spécifications Techniques		
Propriété	Normes	Valeur
Poids spécifique	-	1.3 gr/cm ³
Dureté	ASTM D2240	65 SH A
Charge de Rupture	ASTM D412	60 kg/cm ²
Allongement	ASTM D412	300 %
Perte d'abrasion	DIN 53516	200 mm ³
Surface	Losanges/Cru	
Couleur	Noir	

-25 ÷ +80 °C



Vulcanisation à froid

Tous les noms des produits et services illustrés dans ce catalogue ont été déposés par ses respectives sociétés. Les informations fournies dans le présent document ont le seul but informatif. MAR-GOM Srl se réserve le droit d'apporter sans aucun préavis des modifications au projet et réalisation des produits illustrés dans ce catalogue.

Utilisation

Excellente résistance à l'abrasion, coûts d'entretien plus bas, réduction du bruit, montage facile.

-30 ÷ +80 °C

Spécifications Techniques Caoutchouc			
Propriété	Normes	Valeur	Tolérance
Poids spécifique	-	1.16 gr/cm ³	± 0.05
Dureté	ISO 4894	60 SH A	±5
Charge de Rupture	ISO 37/94	16 M Pa	Minime
Allongement	ISO 37/94	400 %	Minime
Résistance à l'abrasion	-	100 mm ³	Maxime
Résistance déchirement	ISO 37-1/04	≥ 8 N/mm	Minime
Surface	Lisse/Lisse		
Couleur	Noir		



Spécifications Techniques Tôle			
Propriété	Normes	Valeur	Tolérance
Poids spécifique	-	8 gr/cm ³	± 0.02
Tension de rupture	-	235 N/mm ²	-
Couleur	Noir		

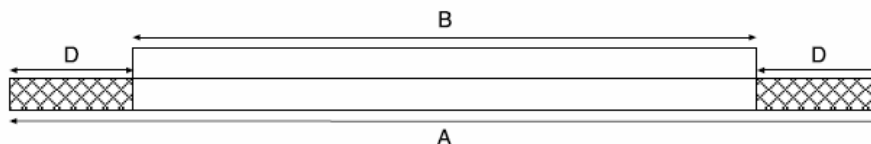
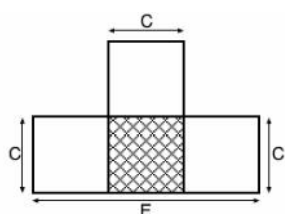
EPAISSEUR Caoutchouc	EPAISSEUR Tôle	Format	Poids	Stock
mm	mm	mt	kg	-
10	2	1 x 2	56	o
12	2	1 x 2	60	o
15	2	1 x 2	68	o
20	2	1 x 2	80	o
30	3	1 x 2	120	o
40	3	1 x 2	140	o
50	4	1 x 2	184	o

1 MPa = 10,2 Kg/cm²

1 N/mm = 1,02 Kg/cm

Racleur à Croix

Largeur A	Tapis B	C	D	E	Stock
mm	mm	mm	mm	mm	-
800	500	30	150	90	o
950	650	30	150	90	o
1100	800	30	150	90	o
1400	1000	30	200	90	o
1600	1200	30	200	90	o



Feuille Diélectrique 30.000 Volt

Utilisation

Mélange en caoutchouc isolant aux propriétés diélectriques. Utilisée communément pour couvrir les sols et les passerelles de centrales électriques, cabines électriques, locaux industriels. Conforme aux normes IEC EN 60243-1.

EPAISSEUR	Largeur	Longueur	Stock
mm	mt	mt	-
3	1	10	○

Spécifications Techniques		
Propriété	Normes	Valeur
Poids/m ²	-	4.5 kg
Poids spécifique	-	1.5 gr/cm ³
Dureté	ASTM D2240	70 SH A
Tension de perforation	-	30.000 Volt
Surface	Lisse/Impression Textile	
Couleur	Gris	

-25 ÷ +80 °C



✓ Conforme IEC EN 60243-1

Feuille Diélectrique 50.000 Volt

Utilisation

Mélange en caoutchouc isolant aux propriétés diélectriques. Utilisée communément pour couvrir les sols et les passerelles de centrales électriques, cabines électriques, locaux industriels. Conforme aux normes IEC EN 60243-1.

EPAISSEUR	Largeur	Longueur	Stock
mm	mt	mt	-
4	1	10	●

Spécifications Techniques		
Propriété	Normes	Valeur
Poids/ m ²	-	6.2 kg
Poids spécifique	-	1.5 gr/cm ³
Dureté	ASTM D2240	70 SH A
Tension de perforation	-	50.000 Volt
Surface	Lisse/Impression Textile	
Couleur	Gris	

-25 ÷ +80 °C



✓ Conforme IEC EN 60243-1

Tapis Diélectrique 30.000 Volt 1000 Rayures

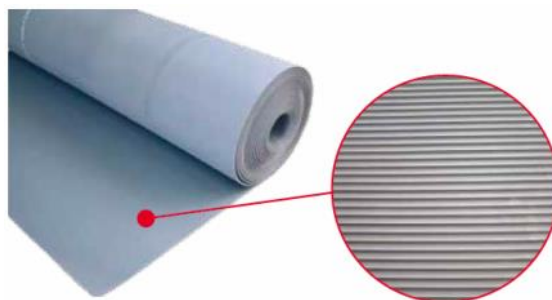
Utilisation

Mélange en caoutchouc isolant aux propriétés diélectriques. Utilisée communément pour couvrir les sols et les passerelles de centrales électriques, cabines électriques, locaux industriels. Conforme aux normes IEC EN 60243-1. Dessin milleraies sur la surface supérieure.

EPAISSEUR	Largeur	Longueur	Stock
mm	mt	mt	-
3	1	10	●

Spécifications Techniques		
Propriété	Normes	Valeur
Poids/ m ²	-	4.5 kg
Poids spécifique	-	1.5 gr/cm ³
Dureté	ASTM D2240	70 SH A
Tension de perforation	-	30.000 Volt
Surface	1000 Raies/Impress.Text	
Couleur	Gris	

-25 ÷ +80 °C



Conformité IEC EN 60243-1

Tapis Diélectrique 50.000 Volt 1000 Righe

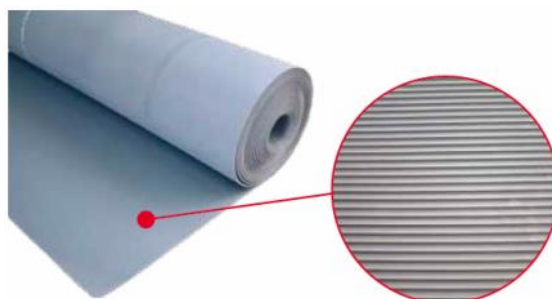
Utilisation

Mélange en caoutchouc isolant aux propriétés diélectriques. Utilisée communément pour couvrir les sols et les passerelles de centrales électriques, cabines électriques, locaux industriels. Conforme aux normes IEC EN 60243-1. Dessin milleraies sur la surface supérieure.

EPAISSEUR	Largeur	Longueur	Stock
mm	mt	mt	-
4.5	1	10	●

Spécifications Techniques		
Propriété	Normes	Valeur
Poids/ m ²	-	6.4 kg
Poids spécifique	-	1.5 gr/cm ³
Dureté	ASTM D2240	70 SH A
Tension de perforation	-	50.000 Volt
Surface	1000 Raies/Impres. Textile	
Couleur	Gris	

-25 ÷ +80 °C



Conformité IEC EN 60243-1

Tous les noms des produits et services illustrés dans ce catalogue ont été déposés par ses respectives sociétés. Les informations fournies dans le présent document ont le seul but informatif. MAR-GOM Srl se réserve le droit d'apporter sans aucun préavis des modifications au projet et réalisation des produits illustrés dans ce catalogue.

Utilisation

Tapis en caoutchouc SBR pour usages en intérieur sans exigences physiques et mécaniques particulières. Utilisé habituellement comme tapis dans les véhicules industriels, pour protéger les chariots à outils et les sols en général.

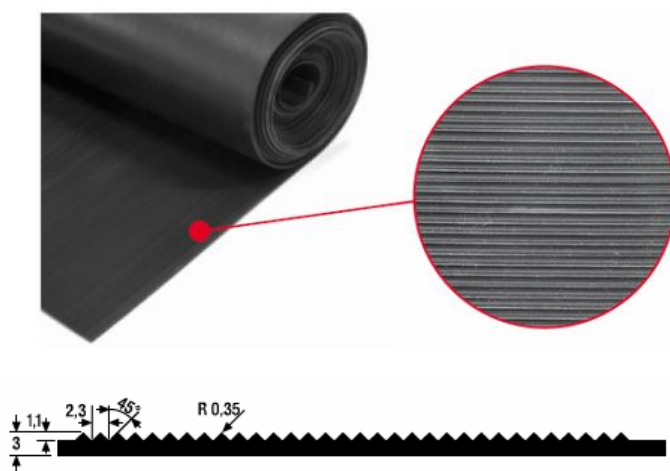
EPAISSEUR	Largeur	Longueur	Stock
mm	mt	mt	-
3	1.2	10	●

Spécifications Techniques		
Propriété	Normes	Valeur
Poids/ m ²	-	3.5 kg
Poids spécifique	-	1.5 gr/cm ³
Dureté	ASTM D2240	70 SH A
Charge de Rupture	ASTM D412	40 kg/cm ²
Allongement	ASTM D412	250 %
Surface	1000 raies/Impres.Textile	
Couleur	Noir	

Couleurs possibles: blanc, gris, rouge, bleu, vert



-20 ÷ +80 °C



Tapis à Grille

Utilisation

Tapis en caoutchouc SBR pour usages en intérieur sans exigences physiques et mécaniques particulières. Utilisé habituellement comme tapis dans les véhicules industriels, pour protéger les chariots à outils et les sols en général.

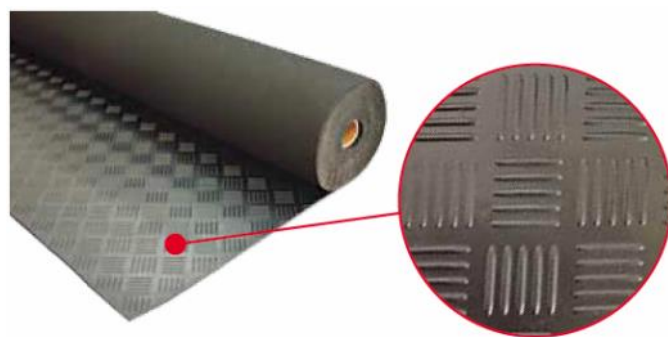
EPAISSEUR	Largeur	Longueur	Stock
mm	mt	mt	-
3	1.2	10	●

Spécifications Techniques		
Propriété	Normes	Valeur
Poids/ m ²	-	3.5 kg
Poids spécifique	-	1.5 gr/cm ³
Dureté	ASTM D2240	70 SH A
Charge de Rupture	ASTM D412	40 kg/cm ²
Allongement	ASTM D412	250 %
Surface	Grille/Impres.Textile	
Couleur	Noir	

Couleurs à produire: blanc, gris, rouge, bleu, vert



-20 ÷ +80 °C



Utilisation

Tapis en PVC utilisé habituellement pour couvrir les sols industriels, protections en général de surfaces.

EPAISSEUR	Largeur	Longueur	Poids	Couleur	Stock
mm	mt	mt	Kg/m ²	-	-
1.5	2	20	2.7	Gris	●

-15 ÷ +40 °C



Couleur Gris

PVC

Spécifications Techniques		
Propriété	Normes	Valeur
Réaction au feu	EN 13501-1	Class Bfl S1
	EN ISO 9239-1	≥ 8 kw/m ²
	EN ISO 11925-2	Pass
	ASTM E648-06	Type I
Souplesse	EN 435	< 20 mm
	ASTM F137	Pass
Résistance au glissement	EN 13893	Class DS
	DIN 51130	R12
Résistance à l'abrasion	EN 660-2	Wear Group P
	ASTM D3384	Pass
Empreinte résiduelle	EN 433	< 0.1 mm
	ASTM F970	Charge Statique 800 psi
Test d'essais accélérés	EN 425	Usage Continu
Résistance à la lumière	EN 20105:B02	> Standard Laine Bleue 6
Epaisseur couche usure	EN 429	0.2 mm , 0.3 mm
Comportement électrique (voltage corporel)	EN 1815	< 2 kV
Stabilité Dimensionnelle	EN 434	< 0.4 mm
Résistance chimique et aux taches	EN 423	Bonne Résistance
Densité de la fumée	ASTM E 662-05	< 450
Salles propres	ASTM F51/68	Aucune perte de poil Class A Adapté à être utilisé dans la classe suivante de salle propre: ISO 1466-11999 Class 4
Résistance contre les bactéries et	-	Ne favorise pas la croissance
Maritime et Usage	IMQ RES A 653 (16) IMO MSC 61(67) US Coast Guard Approvet Marine Equipment Directive	Annex 1 Part 2 (fumée et toxicité) Part 5 (Propagation flammes et Annex 2 (Inflammabilité Surface/Dégag.Chaleur)

Tous les noms des produits et services illustrés dans ce catalogue ont été déposés par ses respectives sociétés. Les informations fournies dans le présent document ont le seul but informatif. MAR-GOM Srl se réserve le droit d'apporter sans aucun préavis des modifications au projet et réalisation des produits illustrés dans ce catalogue.

Utilisation

Tapis en caoutchouc SBR pour usages en intérieur sans exigences physiques et mécaniques particulières. Utilisé habituellement comme tapis dans les véhicules industriels, pour protéger les chariots à outils et les sols en général.

EPAISSEUR	Largeur	Longueur	Stock
mm	mt	mt	-
3.5	1.2	10	●

Spécifications Techniques		
Propriété	Normes	Valeur
Poids/ m ²	-	3.5 kg
Poids spécifique	-	1.5 gr/cm ³
Dureté	ASTM D2240	70 SH A
Charge de Rupture	ASTM D412	40 kg/cm ²
Allongement	ASTM D412	250 %
Surface	Riz/Impress. Textile	
Couleur	Noir	

Couleurs possibles: blanc, gris, rouge, bleu, vert



-20 ÷ +80 °C



Tapis Pointe de Diamant

Utilisation

Tapis en caoutchouc SBR pour usages en intérieur sans exigences physiques et mécaniques particulières. Utilisé habituellement comme tapis dans les véhicules industriels, pour protéger les chariots à outils et les sols en général.

EPAISSEUR	Largeur	Longueur	Stock
mm	mt	mt	-
3.5	1.2	10	●

Spécifications Techniques		
Propriété	Normes	Valeur
Poids/ m ²	-	3.5 kg
Poids spécifique	-	1.5 gr/cm ³
Dureté	ASTM D2240	70 SH A
Charge de Rupture	ASTM D412	40 kg/cm ²
Allongement	ASTM D412	250 %
Surface	Diamante/Impressione Tela	
Couleur	Noir	

Couleurs possibles: blanc, gris, rouge, bleu, vert



-20 ÷ +80 °C



Utilisation

Tapis en caoutchouc SBR pour usages en intérieur sans exigences physiques et mécaniques particulières. Utilisé habituellement comme tapis dans les véhicules industriels, pour protéger les chariots à outils et les sols en général.

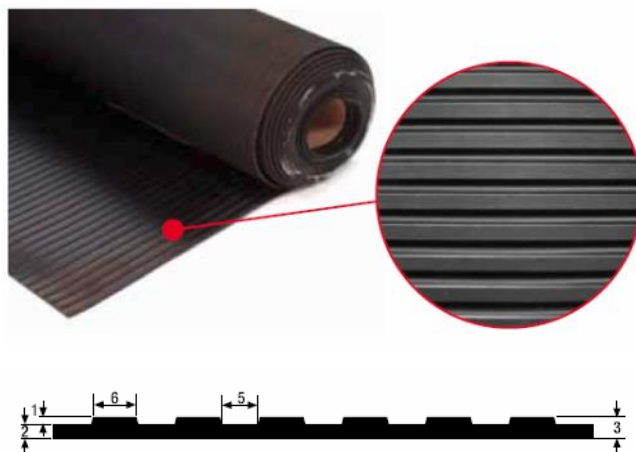
EPAISSEUR	Largeur	Longueur	Stock
mm	mt	mt	-
3	1.2	10	●

Spécifications Techniques		
Propriété	Normes	Valeur
Poids/ m ²	-	3.2 kg
Poids spécifique	-	1.5 gr/cm ³
Dureté	ASTM D2240	70 SH A
Charge de Rupture	ASTM D412	40 kg/cm ²
Allongement	ASTM D412	250 %
Surface	100 raies/Impres. Textile	
Couleur	Noir	

Couleurs possibles: blanc, gris, rouge, bleu, vert.



-20 ÷ +80 °C



Utilisation

Tapis en caoutchouc SBR pour usages en intérieur sans exigences physiques et mécaniques particulières. Utilisé habituellement comme tapis dans les véhicules industriels, pour protéger les chariots à outils et les sols en général.

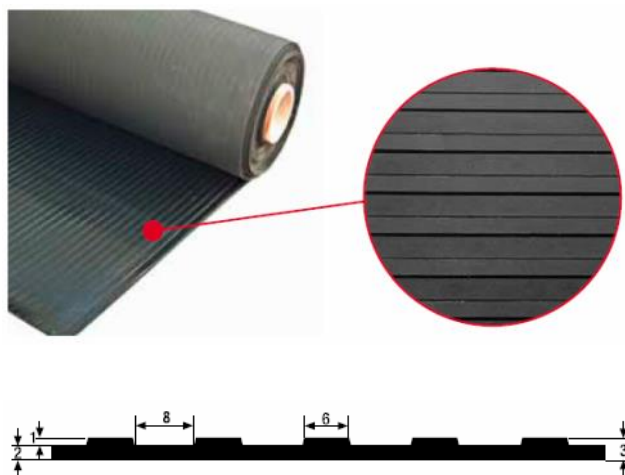
EPAISSEUR	Largeur	Longueur	Stock
mm	mt	mt	-
3	1.2	10	●

Spécifications Techniques		
Propriété	Normes	Valeur
Poids/ m ²	-	3.2 kg
Poids spécifique	-	1.5 gr/cm ³
Dureté	ASTM D2240	70 SH A
Charge de Rupture	ASTM D412	40 kg/cm ²
Allongement	ASTM D412	250 %
Surface	500 raies/Impres. Textile	
Couleur	Noir	

Couleurs possibles: blanc, gris, rouge, bleu, vert.



-20 ÷ +80 °C



Utilisation

Tapis en caoutchouc SBR pour usages en intérieur sans exigences physiques et mécaniques particulières. Utilisé pour couvrir les sols industriels, et les surfaces en général.

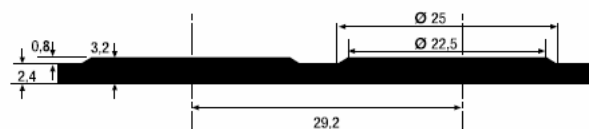
EPAISSEUR	Largeur	Longueur	Stock
mm	mt	mt	-
3	1.2	10	●

Spécifications Techniques		
Propriété	Normes	Valeur
Poids/ m ²	-	3.8 kg
Poids spécifique	-	1.5 gr/cm ³
Dureté	ASTM D2240	70 SH A
Charge de Rupture	ASTM D412	40 kg/cm ²
Allongement	ASTM D412	250 %
Surface	Bulles/Impres. Textile	
Couleur	Noir // Gris	

Couleurs possibles: blanc, gris, rouge, bleu, vert.



-20 ÷ +80 °C



Disponibile dans les couleurs Noir ou Gris



Tapis à Bulles Metropolitaine

Utilisation

Tapis en caoutchouc SBR pour usages en intérieur sans exigences physiques et mécaniques particulières. Utilisé pour couvrir les sols industriels, et les surfaces en général.

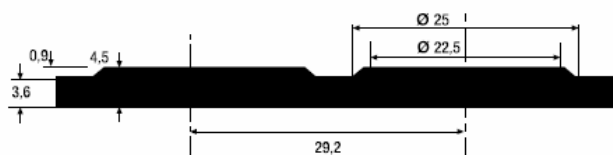
EPAISSEUR	Largeur	Longueur	Stock
mm	mt	mt	-
4.5	1.2	10	●

Spécifications Techniques		
Propriété	Normes	Valeur
Poids/ m ²	-	5.00 kg
Poids spécifique	-	1.5 gr/cm ³
Dureté	ASTM D2240	70 SH A
Charge de Rupture	ASTM D412	40 kg/cm ²
Allongement	ASTM D412	250 %
Surface	Bulles/Impres. Textile	
Couleur	Noir	

Couleurs possibles: blanc, gris, rouge, bleu, vert.



-20 ÷ +80 °C



Tous les noms des produits et services illustrés dans ce catalogue ont été déposés par ses respectives sociétés. Les informations fournies dans le présent document ont le seul but informatif. MAR-GOM Srl se réserve le droit d'apporter sans aucun préavis des modifications au projet et réalisation des produits illustrés dans ce catalogue.

Utilisation

Tapis en PVC habituellement utilisé pour couvrir les sols industriels, protection des surfaces en général.

EPAISSEUR	Largeur	Longueur	Poids	Cou- leur	Stock
mm	mt	mt	kg/m ²	-	-
1.5	1	20	2.7	Noir	●
1.5	2	20	2.7	Noir	●
1.5	1	20	2.7	Gris	●
1.5	2	20	2.7	Gris	●



PVC

Disponible en couleur Noir ou Gris

Spécifications Techniques		
Propriété	Normes	Valeur
Réaction au feu	EN 13501-1	Class Bfl S1
	EN ISO 9239-1	≥ 8 kw/m ²
	EN ISO 11925-2	Pass
	ASTM E648-06	Type I
Souplesse	EN 435	< 20 mm
	ASTM F137	Pass
Résistance au glissement	EN 13893	Class DS
	DIN 51130	R12
Résistance à l'abrasion	EN 660-2	Wear Group P
	ASTM D3384	Pass
Empreinte résiduelle	EN 433	< 0.1 mm
	ASTM F970	Charge Statique 800 psi
Test d'essais accélérés	EN 425	Usage Continu
Résistance à la lumière	EN 20105:B02	> Standard Laine Bleue 6
Epaisseur couche usure	EN 429	0.2 mm , 0.3 mm
Comportement électrique voltage	EN 1815	< 2 kV
Stabilité Dimensionnelle	EN 434	< 0.4 mm
Résistance chimique et aux taches	EN 423	Bonne Résistance
Densité de la fumée	ASTM E 662-05	< 450
Salles propres	ASTM F51/68	Aucune perte de poil Class A Adapté à être utilisé dans la classe suivante de salle propre: ISO 1466-11999 Class 4
Résistance contre les bactéries et	-	Ne favorise pas la croissance
Maritime et Usage	IMQ RES A 653 (16) IMO MSC 61(67) US Coast Guard Approvet	Annex 1 Part 2 (fumée et toxicité) Part 5 (Propagation flammes et Annex 2

Tous les noms des produits et services illustrés dans ce catalogue ont été déposés par ses respectives sociétés. Les informations fournies dans le présent document ont le seul but informatif. MAR-GOM Srl se réserve le droit d'apporter sans aucun préavis des modifications au projet et réalisation des produits illustrés dans ce catalogue.

Utilisation

Tapis avec rayures larges. Utilisé communément pour couvrir les sols. Facilement nettoyable en raison de son épaisseur importante et des rayures larges.

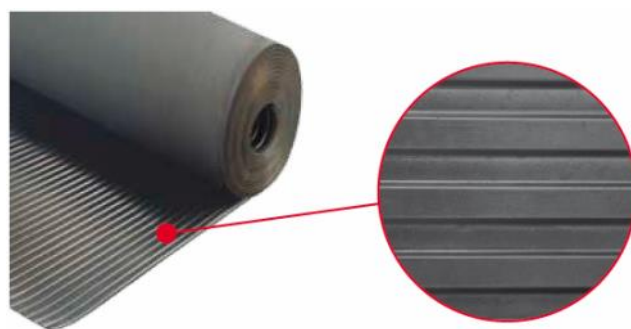
EPAISSEUR	Largeur	Longueur	Stock
mm	mt	mt	-
6	1.2	10	●

Spécifications Techniques		
Propriété	Normes	Valeur
Poids/ m ²	-	3.5 kg
Poids spécifique	-	1.5 gr/cm ³
Dureté	ASTM D2240	70 SH A
Charge de Rup-	ASTM D412	40 kg/cm ²
Allongement	ASTM D412	250 %
Surface	Rayures/Impres. Textile	
Couleur	Noir	

Couleurs possibles: blanc, gris, rouge, bleu, vert.



-20 ÷ +80 °C



Tapis Ecuries

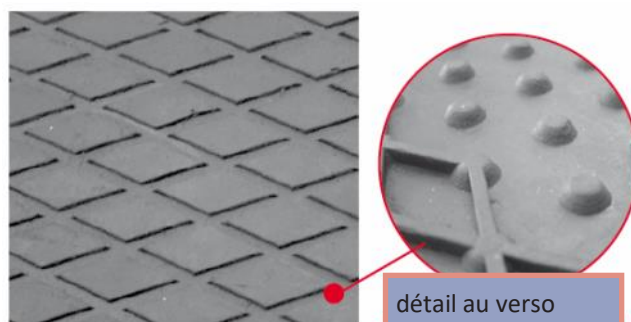
Utilisation

Tapis en caoutchouc NR/CR antidérapant en losanges. Utilisé communément dans les écuries industrielles. Le caoutchouc spécial est particulièrement résistant aux liquides organiques, à l'ozone et à l'abrasion. On peut le nettoyer facilement et le découper sur mesure. Il est possible, sur demande, de produire des ergots sur la partie inférieure..

EPAISSEUR	Largeur	Longueur	Stock
mm	mt	mt	-
15	1	2	○
20	1	2	○

Spécifications Techniques		
Propriété	Normes	Valeur
Poids spécifique	-	1.18 gr/cm ³
Dureté	ASTM D2240	65 SH A
Surface	Comme photo	
Couleur	Noir	

-25 ÷ +80 °C



Utilisation

Paillason en caoutchouc avec trous ouverts qui permettent un nettoyage facile. Il peut être posé sur fonds solides (ciment, terre battue, etc.) ou sur fonds souples (gravier, herbe, sable compact) simplement en combinant plusieurs paillasons en les raccordant au moyen de connecteurs spéciales.

EPAISSEUR	Largeur	Longueur	Stock
mm	mm	mm	-
22	400	600	●
22	400	800	●
22	500	1000	●
22	800	1200	●
22	1000	1500	●

Couleur Noir



TOLERANCES SUR L'ÉPAISSEUR		
Épaisseur		Tolérance
DE	A	mm
0.5	1	± 0.2
1.5	3	± 0.3
4	5	± 0.4
6	8	± 0.6
10	15	± 1
20	25	± 1.5
30	50	± 2

TOLERANCES SUR LA LONGUEUR STANDARD	
Longueur	Tolérance
mt	mm
1	± 50
2	± 100
3	± 150
4	± 200
5	± 250
10	± 500
15	± 750
20	± 1000

TOLERANCES SUR LA LARGEUR STANDARD	
Longueur	Tolérance
mt	mm
0.9	± 18
1	± 20
1.1	± 22
1.2	± 24
1.3	± 26
1.4	± 28
1.5	± 30 // ± 25
2.0	± 40

Le travail du Caoutchouc

Sur votre dessin spécifique nous sommes en mesure de couper et travailler tous les types de caoutchouc. N'hésitez pas à nous contacter pour demandes éventuelles qui ne sont pas traitées dans ce catalogue: e-mail: commerciale@mar-gom.it





www.mar-gom.it



www.produzionegomma.it

www.rubbermar.com

MAR-GOM s.r.l.

Via Brandizzo 20

10099 San Mauro T.se (TO) Italy

Tel. +39.011.822.69.16 - Fax. +39.011.898.58.44

E-mail: info@rubbermar.com